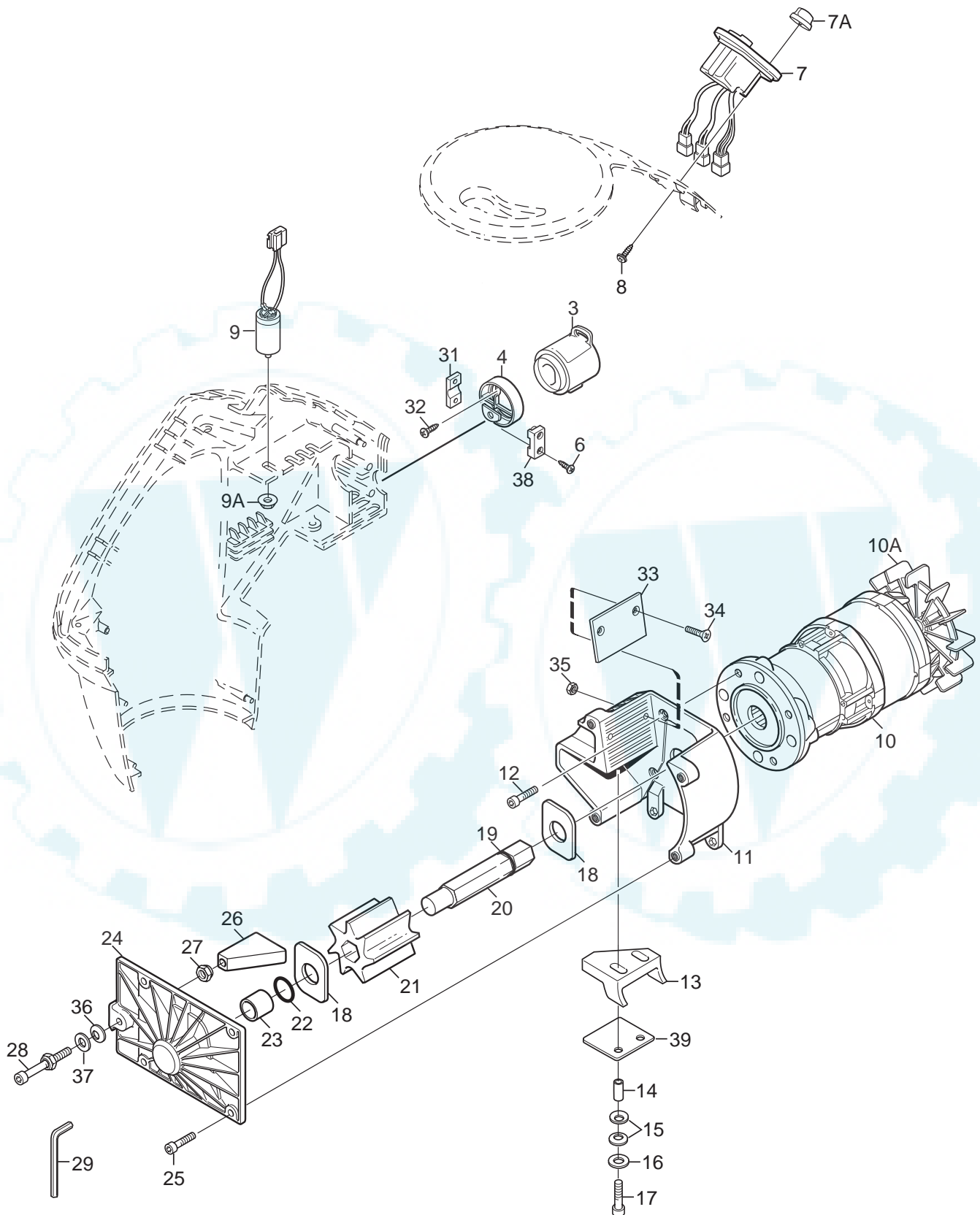


B075A



Ausgabe Issue 2004- 1		Bild Nr Picture No B075A		VARIOLUX HÄCKSLER CHASSIE		VARIOLUX SHREDDER CHASSIS		Seite Page 102	
Pos. Fig.	Anzahl/Quantity				Artikel Nr. Part No	Bezeichnung	Description	Satz Kit	Anmerkung Notes
1	1				1717- 0352- 01	Beine- links	Leg- LH		
2	1				1717- 0352- 02	Beine- rechts.....	Leg- RH		
3	2				1717- 0373- 01	Plastikpropfen	End cap		
4	1				1717- 0354- 01	Radachse.....	Wheel axle.....		
5	1				1717- 0355- 01	Rohr	Tube		
6	4				9699- 0035- 02	Scheibe.....	Flat washer.....		
7	2				1717- 0369- 01	Raddeckel.....	Wheel cover		
8	4				1717- 0350- 01	Radbuchse.....	Wheel bush		
9	2				1717- 0356- 01	Radhülse	Wheel spacer		
10	2				1717- 0347- 01	Rad.....	Wheel.....		
11	2				9747- 0831- 02	Mutter.....	Lock nut.....		
12	2				1717- 0348- 02	Radkappe- rot.....	Hub cap- red		
13	4				9939- 0840- 12	Schraube	Screw		
14	4				9699- 0035- 02	Scheibe.....	Flat washer.....		
15	1				1717- 0357- 01	Motorplatte.....	Motor plate		
16	2				9997- 0616- 16	Schraube	Screw		
18	2				9747- 0631- 02	Mutter	Lock nut.....		
19	1				9997- 0612- 16	Schraube	Screw		
20	1				9699- 0060- 02	Scheibe.....	Flat washer.....		
21	1				1717- 0360- 01	Motorhalterung- vorder	Motor bracket- front.....		
24	1				1717- 0364- 01	Holm.....	Handle.....		
25	2				9939- 0835- 16	Schraube	Screw		
26	2				9699- 0090- 02	Scheibe.....	Flat washer.....		
27	2				1717- 0365- 01	Plastikscheibe.....	Plastic washer.....		
28	2				1717- 0366- 01	Isolierscheibe	Insulation washer.....		
29	2				1717- 0367- 01	Distanz.....	Spacer.....		
30	1				1717- 0338- 02	Gehäuse, links- rot.....	Housing, LH- red		
31	1				1717- 0339- 02	Gehäuse, rechts- rot	Housing, RH- red		
32	5				1717- 0377- 01	Schraube	Screw		
33	2				1717- 0378- 01	Schraube	Screw		
34	2				9997- 0612- 16	Schraube	Screw		
35	2				9699- 0060- 02	Scheibe.....	Flat washer.....		
36	1				1717- 0340- 02	Vordergehäuse- rot.....	Front cap- red.....		
37	4				1717- 0377- 01	Schraube	Screw		
38	4				9699- 0021- 02	Scheibe.....	Washer.....		
39	1				1717- 0370- 01	Deckel.....	Cover		
40	1				1717- 0342- 01	Astführung- schwarz.....	Branch guide- black.....		
41	4				1717- 0377- 01	Schraube	Screw		
42	1				1717- 0341- 01	Paneldeckel- grau	Panel cap- grey		
43	1				1717- 0372- 01	Halter- Schlüssel.....	Holder- wrench.....		
X 45	1				1717- 0406- 01	Trichter	Funnel		
46	4				1717- 0378- 01	Schraube	Screw		
47	4				9699- 0024- 02	Scheibe.....	Flat washer.....		
X 49	1				1717- 0405- 01	Haltering.....	Bracket.....		
50	2				9939- 0840- 12	Schraube	Screw		
51	2				9699- 0035- 02	Scheibe.....	Flat washer.....		
52	1				9939- 0816- 16	Schraube	Screw		
53	1				9699- 0035- 02	Scheibe.....	Flat washer.....		



B076A



Ausgabe Issue 2004- 1		Bild Nr Picture No B076A		VARIOLUX HÄCKSLER EL. AUSSTATTUNG SCHNEIDSYSTEM		VARIOLUX SHREDDER EL. EQUIPMENT CUTTER		Seite Page 104	
Pos. Fig.	Anzahl/Quantity				Artikel Nr. Part No	Bezeichnung	Description	Satz Kit	Anmerkung Notes
3	1				1717- 0379- 01	Anschlußkontakt	Connection plug		die Schweiz
3	1				1717- 0380- 01	Anschlußkontakt	Connection plug		
4	1				1717- 0371- 01	Adapter	Adaptor		
6	2				1717- 0377- 01	Schraube	Screw		
7	1				1717- 0381- 01	Schalter Kpl	Switch assy		
7A	1				1717- 0345- 01	• Richtungsknopf	• Direction button		
8	4				1717- 0382- 01	Schraube	Screw		
9	1				1717- 0408- 01	Kondensator	Condensator		
9A	1				9739- 0831- 22	• Mutter	• Nut		
10	1				1717- 0383- 01	Elmotor Kpl.....	Electric motor assy		
10A	1				1717- 0384- 01	• Ventilator	• Cooling fan		
11	1				1717- 0385- 01	Schneidgehäuse	Cutting chamber		
12	4				9939- 0820- 16	Schraube	Screw		
13	1				1717- 0386- 01	Schneidplatte	Cutting plate		
14	2				1717- 0374- 01	Distanz	Spacer		
15	4				9665- 0004- 01	Federscheibe	Spring washer		
16	2				9699- 0035- 02	Scheibe	Flat washer		
17	2				9997- 0840- 16	Schraube	Screw		
18	2				1717- 0387- 01	Distanzplatte	Spacer plate		
19	1				1717- 0388- 01	O- ring	O- ring		
20	1				1717- 0389- 01	Achse	Shaft		
21	1				1717- 0390- 01	Schneidwalze	Cutter		
22	1				1717- 0391- 01	O- ring	O- ring		
23	1				1717- 0392- 01	Lagerbuchse	Bearing bush		
24	1				1717- 0393- 01	Schneidgehäusedeckel	Cutting chamber cover		
25	4				9939- 0820- 16	Schraube	Screw		
26	1				1717- 0394- 01	Justierkeil	Adjusting wedge		
27	1				9747- 0831- 02	Mutter	Lock nut		
28	1				1717- 0395- 01	Einstellschraube	Adjusting screw		
29	1				1717- 0409- 01	Sechskantschlüssel	Allen wrench		
31	1				1717- 0398- 01	Zugentlaster- untere	Cable restrainer- lowe		
32	1				1717- 0399- 01	Schraube	Screw		
33	1				1717- 0401- 01	Platte	Plate		
34	2				9924- 0616- 16	Schraube	Screw		
35	2				9747- 0631- 02	Mutter	Lock nut		
36	1				9665- 0004- 01	Federscheibe	Spring washer		
37	1				9699- 0056- 02	Scheibe	Flat washer		
38	1				1717- 0400- 01	Kontaktentlaster	Connector restrainer		
39	1				1717- 0407- 01	Platte	Plate		